



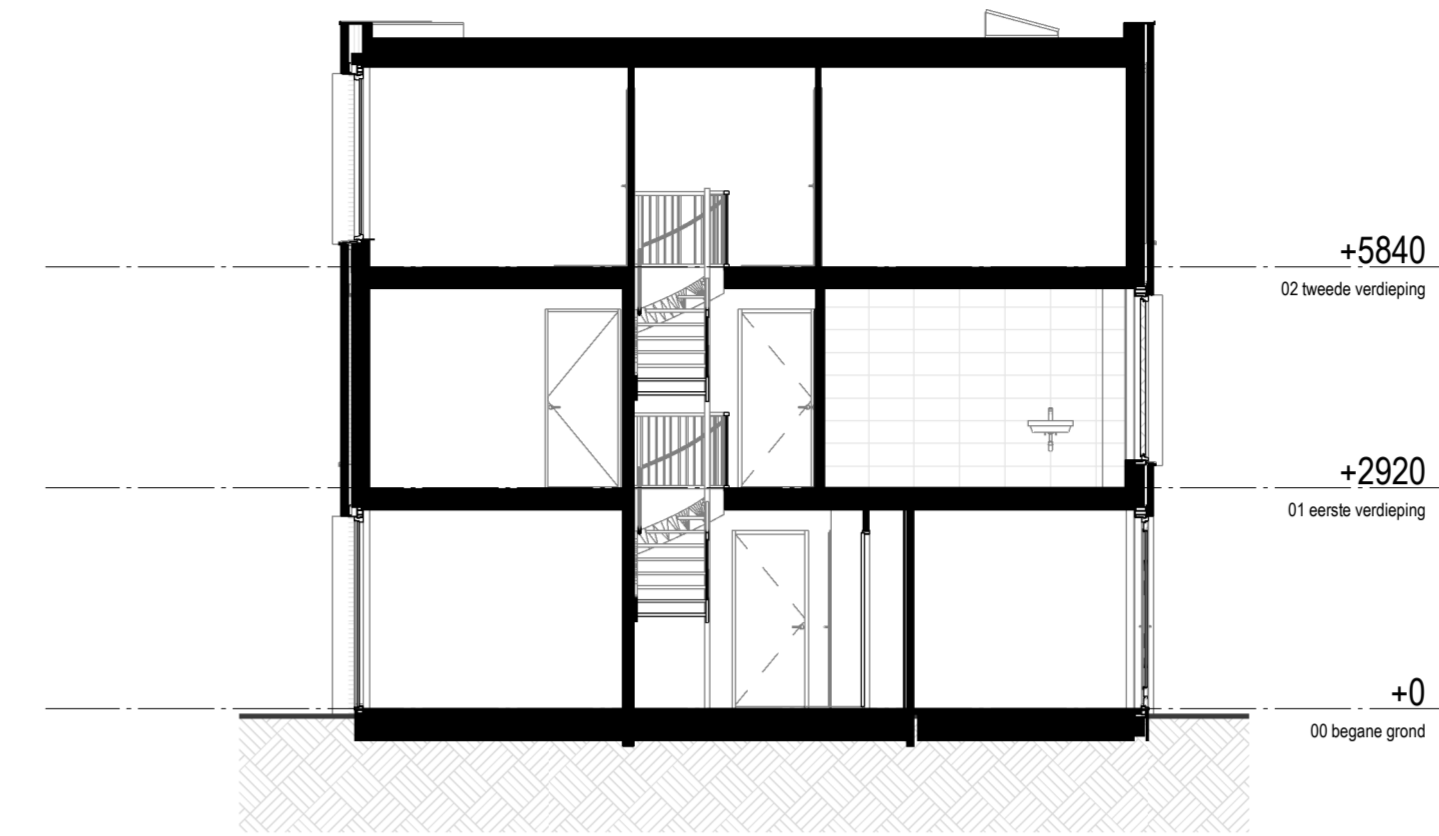
Voorgevel
1: 100



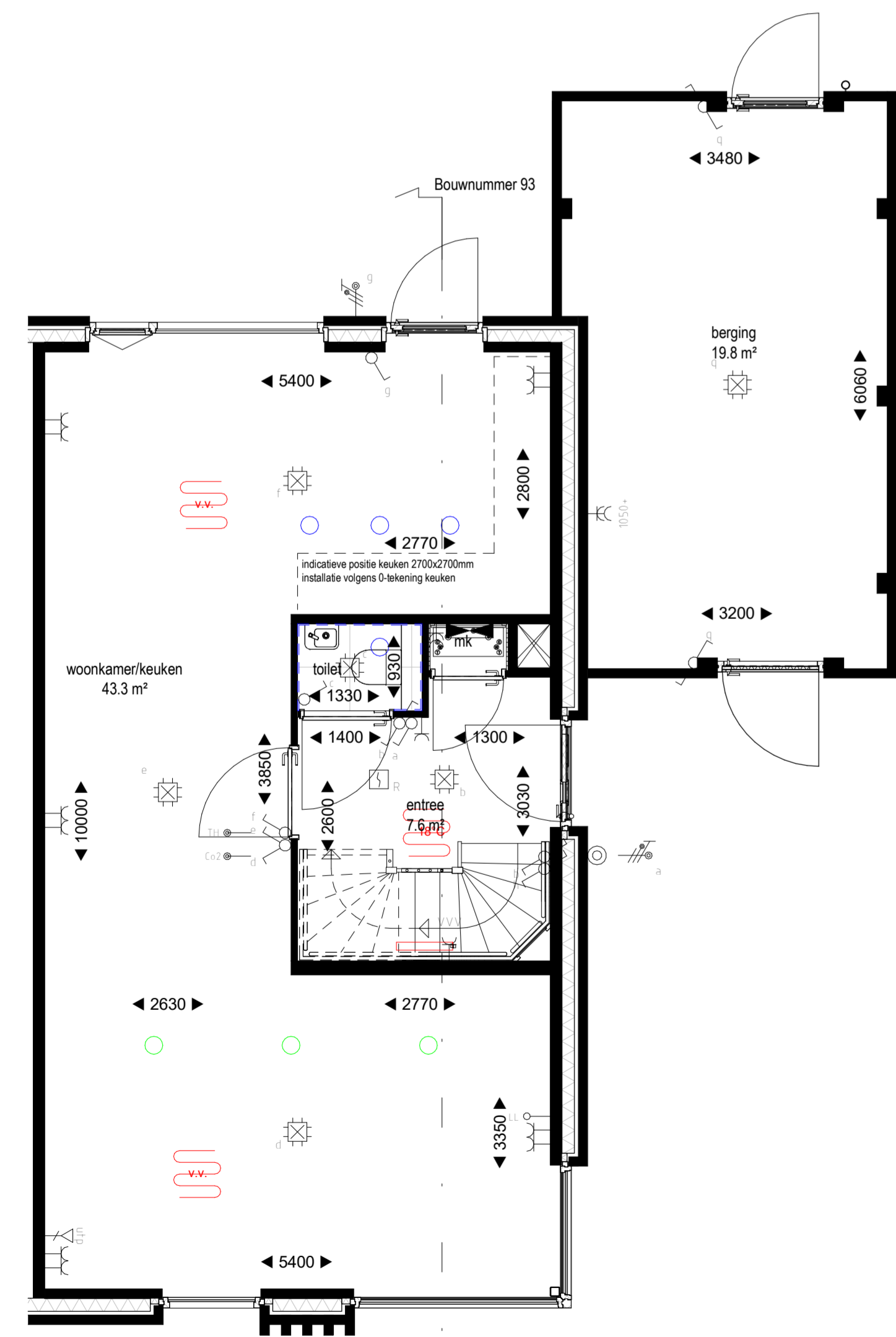
Rechter zijgevel
1: 100



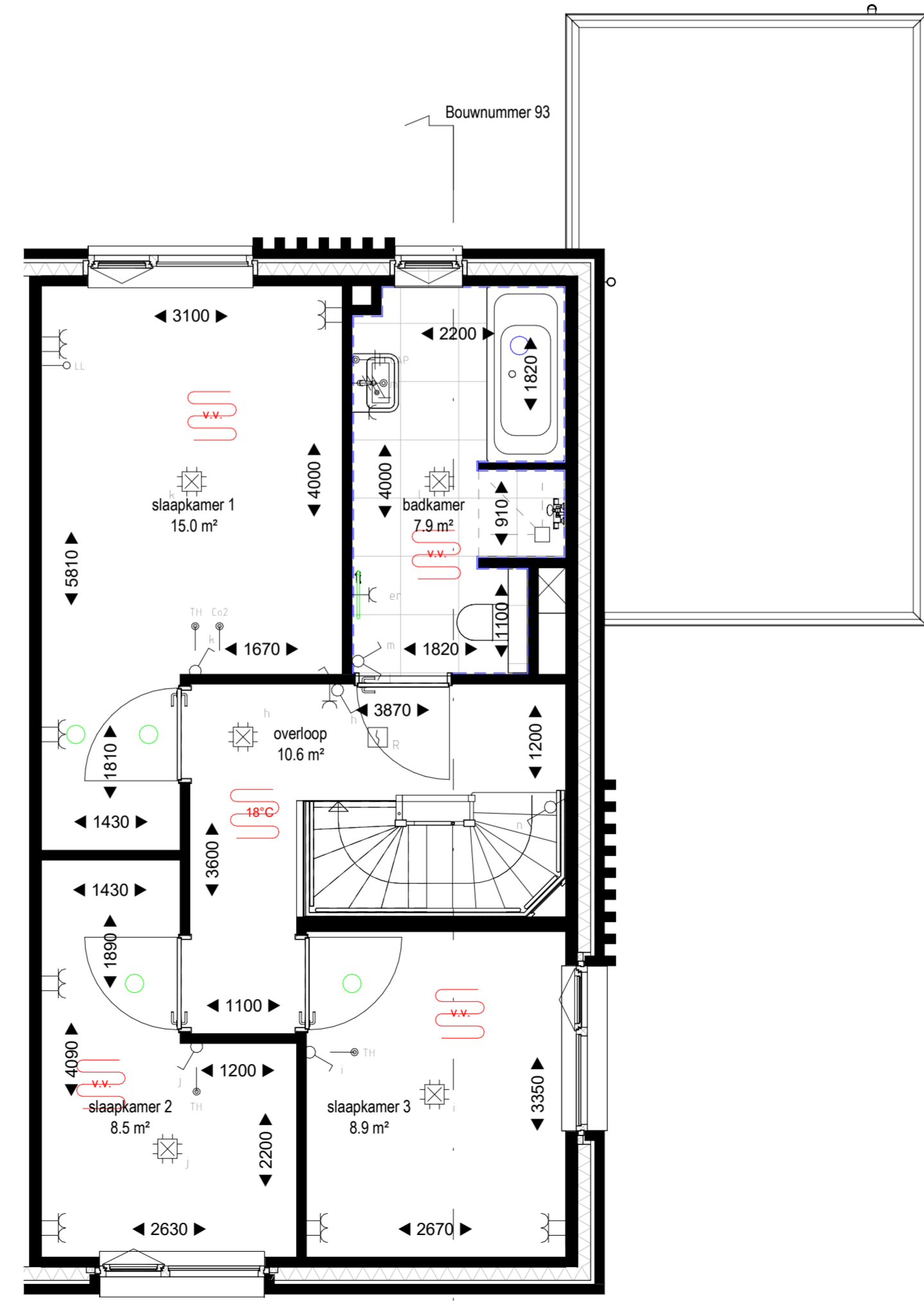
Achtergevel
1: 100



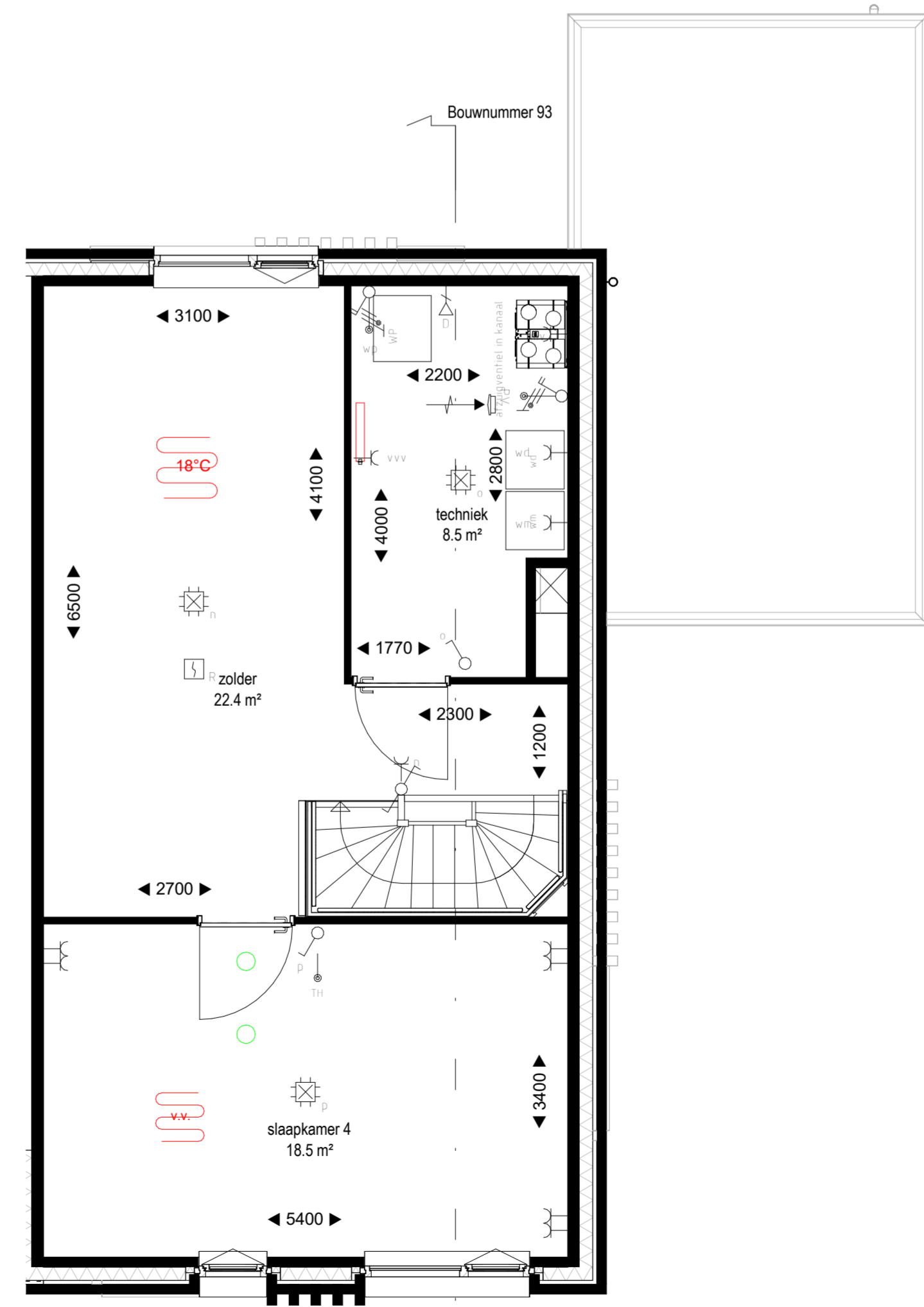
Doorsnede
1: 100



Begane grond
1: 50



Eerste verdieping
1: 50



Tweede verdieping
1: 50

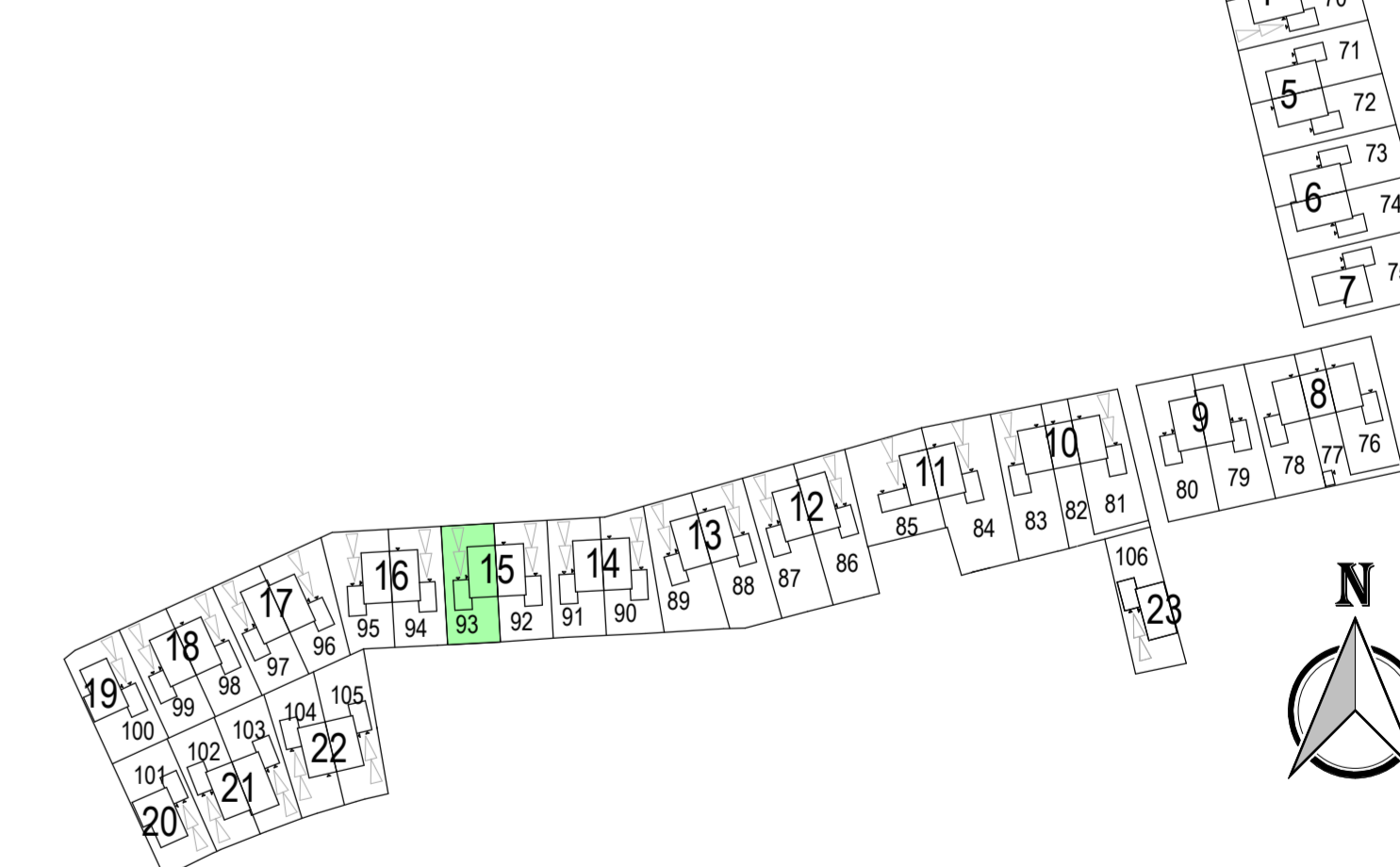
Renvooi

HOOGTE	SYMBOL	OMSCHRIJVING
300+	—•—	AANSLUITPUNT, BEDRAAD, NIET AFGEMOENTEERD
300+	—○—	LOZE LEIDING
2000+	—○—	LICHTPUNT ZONDER ARMATUUR binnen 2200+ buiten 2000+
200	—○—	WANDARMATUUR
	—○—	BEL
	—○—	CENTRAALDOOS MET LICHTPUNT
1200+	—○—	BEL DRUKKER
	—○—	ROOKMELDER
1050+	—○—	ENKELPOLIGE SCHAKELAAR
1050+	—○—	SERIE SCHAKELAAR
1050+	—○—	WISSELSCHAKELAAR
	—○—	VLOERVERWARMINGSVERDELER
VLOER	—○—	AARDMAT
300+	—○—	DUBBELVOUDIGE WANDCONTACTDOOS
200	—○—	ENKELVOUDIGE WANDCONTACTDOOS
N.T.B.	—○—	DUBBELVOUDIGE WANDCONTACTDOOS, OPBOUW
500+	—○—	ENKELVOUDIGE WANDCONTACTDOOS, WATERDICHT
200	—○—	WANDCONTACTDOOS, 2x230VOLT
1200+	—○—	WERKSCHAKELAAR WARMTEPOMP
1200+	—○—	WERKSCHAKELAAR PV-PANELEN
300+	—○—	DATA AANSLUITING
1500+	—○—	AANSLUITPUNT TBV THERMOSTAAT, AFGEMOENTEERD
1500+	—○—	AANSLUITPUNT CO2, AFGEMOENTEERD
ONDER MARELDE	—○—	GRONDKABEL
650+	—○—	CENTRAAL AARDPUNT
	—○—	VLOERVERWARMING (vertrektemperatuur conform Bbi)
	—○—	VLOERVERWARMING (vertrektemperatuur max. 18°C)

- = warmtepomp buitenunit in het dak
- WM = wasmachine
- WD = wasdroger
- VV = vloerverwarming
- = toevoerpunt mechanische ventilatie plafond
- = afvoerpunt mechanische ventilatie plafond
- = tegelwand
- = vogelkast gierzwaluwhuismus
- = gevelrooster t.b.v. ventilatie
- = hemelwaterafvoer
- = elektrische designradiator

TOELICHTING:

- Aan de maatvoering kunnen geen rechten worden ontleend.
- Alle maatvoering betreft circa maatvoering en is aangegeven in millimeters.
- Elektrische aansluitpunten, leidingen, ventilatiepunten, radiatoren en rookmelders zijn indicatief aangegeven.
- Het is mogelijk dat niet alle symbolen van toepassing zijn op uw woningstype.
- Maatvoering bij schuin dak is tot 150cm lijn.
- Maatvoering in het toilet en de badkamer is exclusief tegelwerk.
- De oppervlakte van de slaapkamers onder een hellend dak zijn tot de 150cm lijn.
- De geteelde PV-panelen zijn het minimum aantal panelen om te voldoen aan de BENG. De optionele PV-panelen dienen in een rechthoek geplaatst te worden.



MIX
ARCHITECTUUR
Gemeentelid Raadswijk
6711 VZ Postbus 8
6710 BD Ede
Tel: 0318-649660
www.MIX-architectuur.nl

opdrachtgever: BPD Ontwikkeling B.V. Regio Noord-Oost & Midden De Brand 30 3823 LK Amersfoort
project: Tiel Veilingterrein
onderwerp: Verkooptekening bouwnummer 93