



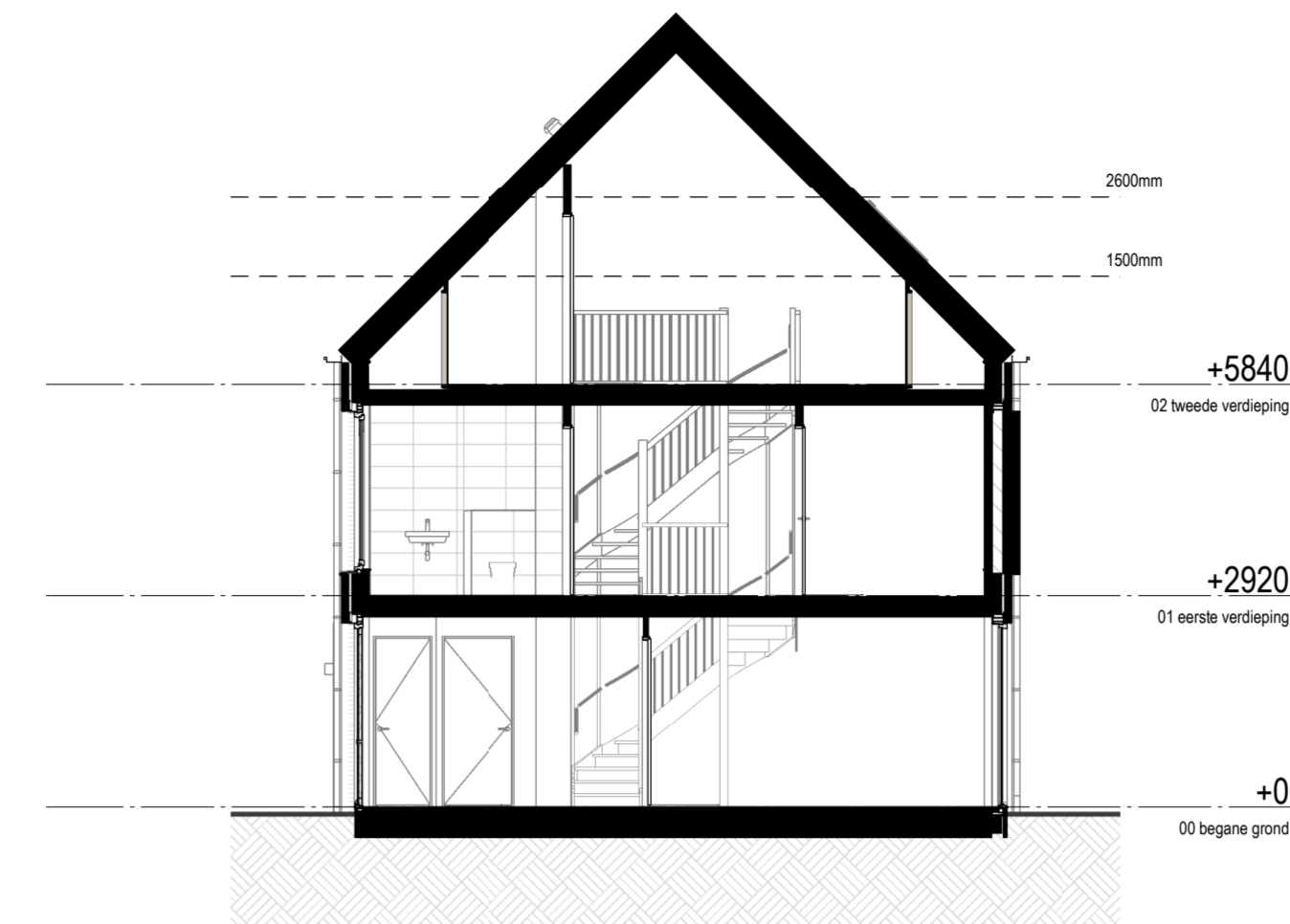
Voorgevel  
1:100



Rechter zijgevel  
1:100



Achtergevel  
1:100



Doorsnede  
1:100

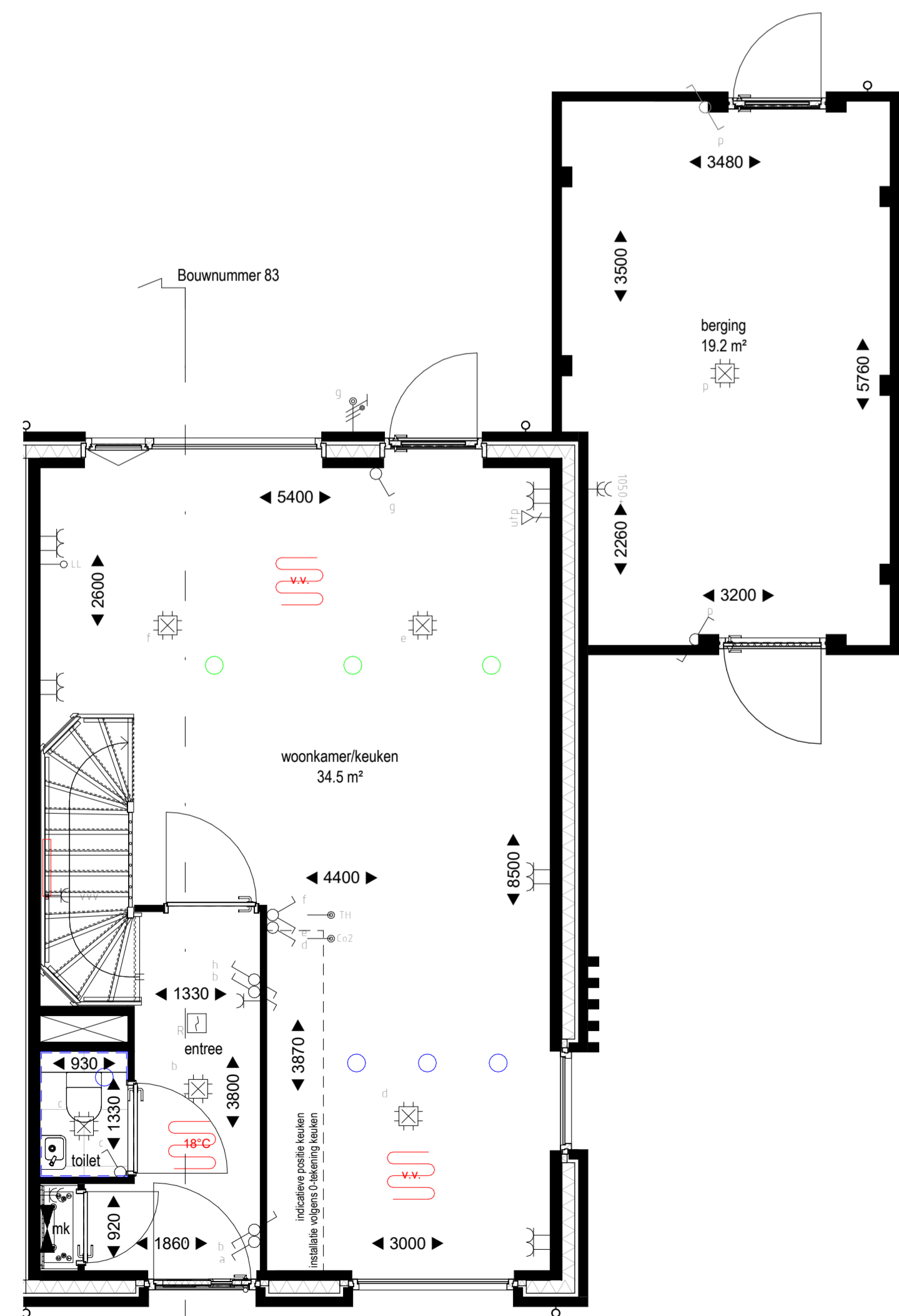
### Renvooi

| HOOGTE | SYMBOL | OMSCHRIJVING  |
|--------|--------|---|
| 300*   | —      | AANSLUITPUNT, BEDRAAD, NIET AFGEMONTEERD            |
| 300*   | —      | LOZE LEIDING  |
| 300*   | —      | LICHTPUNT ZONDER ARMATUUR binnen 2200+ buiten 2000+ |
| 200    | —      | WANDARMATUUR  |
|        | —      | BEL   |
|        | —      | CENTRAALDOOS MET LICHTPUNT                          |
| 1200*  | —      | BEL DRUKKER   |
|        | —      | ROOKMELDER  |
| 1050*  | —      | ENKELPOLIGE SCHAKELAAR                              |
| 1050*  | —      | SERIE SCHAKELAAR                                    |
| 1050*  | —      | WISSELSCHAKELAAR                                    |
|        | —      | VLOERVERWARMINGSVERDELER                            |
| VLOER  | —      | AARDMAT   |
| 300*   | —      | DUBBELVOUDIGE WANDCONTACTDOOS                       |
| 200    | —      | ENKELVOUDIGE WANDCONTACTDOOS                        |
| N.T.B. | —      | DUBBELVOUDIGE WANDCONTACTDOOS, OPBOUW               |
| 500*   | —      | ENKELVOUDIGE WANDCONTACTDOOS, WATERDICHT            |
| 200    | —      | WANDCONTACTDOOS, 2x230VOLT                          |
| 1200*  | —      | WERKSCHAKELAAR WARMTEPOMP                           |
| 1200*  | —      | WERKSCHAKELAAR PV-PANELEN                           |
| 300*   | —      | DATA AANSLUITING                                    |
| 1500*  | —      | AANSLUITPUNT TBV THERMOSTAAT, AFGEMONTEERD          |
| 1500*  | —      | AANSLUITPUNT CO2, AFGEMONTEERD                      |
| ONDER  | —      | GRONDKABEL  |
| 650*   | —      | CENTRAAL AARDPUNT                                   |
|        | —      | VLOERVERWARMING (vertrektemperatuur conform Bst)    |
|        | —      | VLOERVERWARMING (vertrektemperatuur max. 18°C)      |

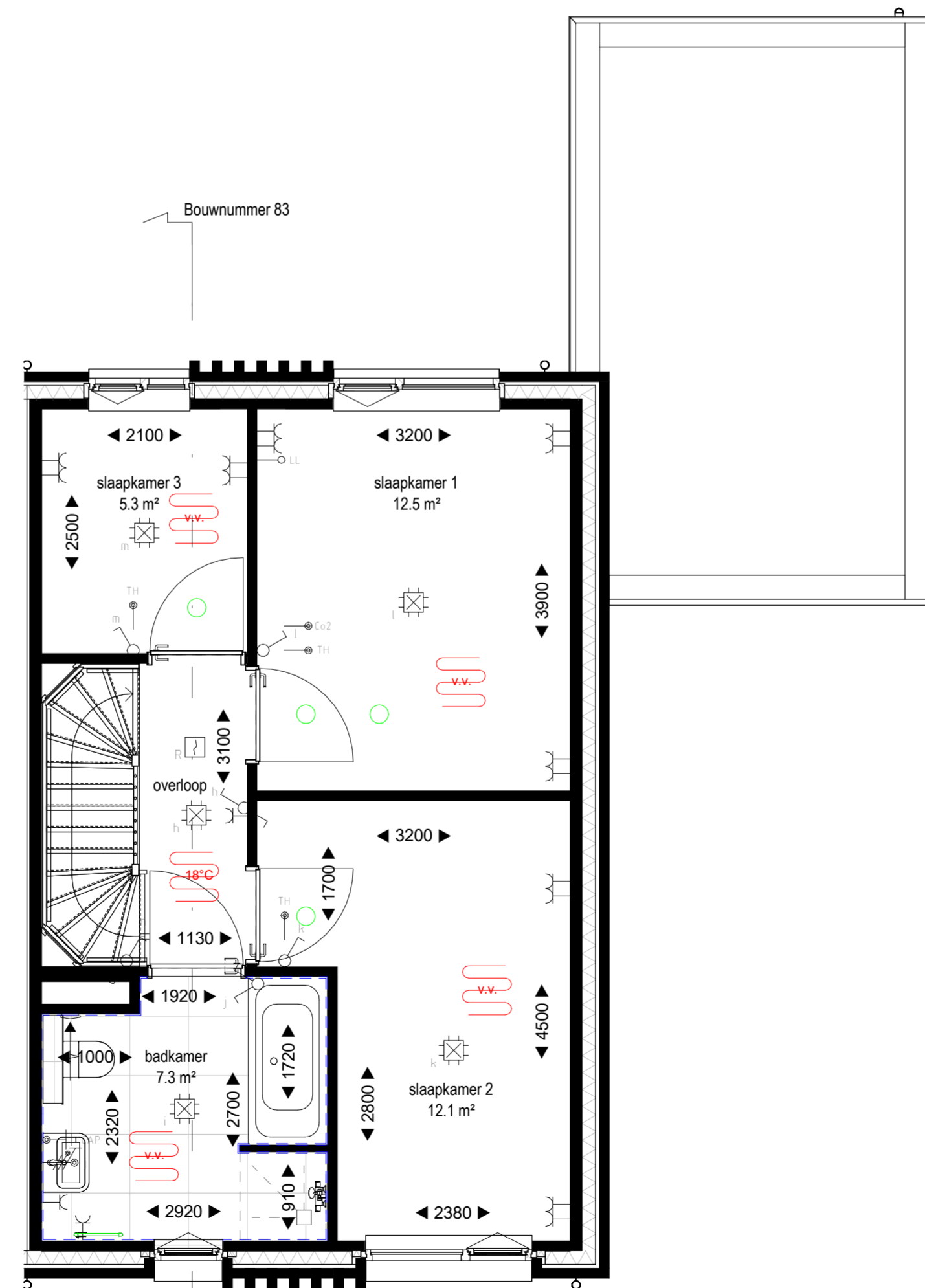
- = warmtepomp buitenunit in het dak
- WM = wasmachine
- WD = wasdroger
- VV = vloerverwarming
- = toevoerpunt mechanische ventilatie plafond
- = afvoerpunt mechanische ventilatie plafond
- = tegelwand
- = vogelkast gierzwaluwhuismus
- = gevelrooster t.b.v. ventilatie
- = hemelwaterafvoer
- = elektrische designradiator

### TOELICHTING:

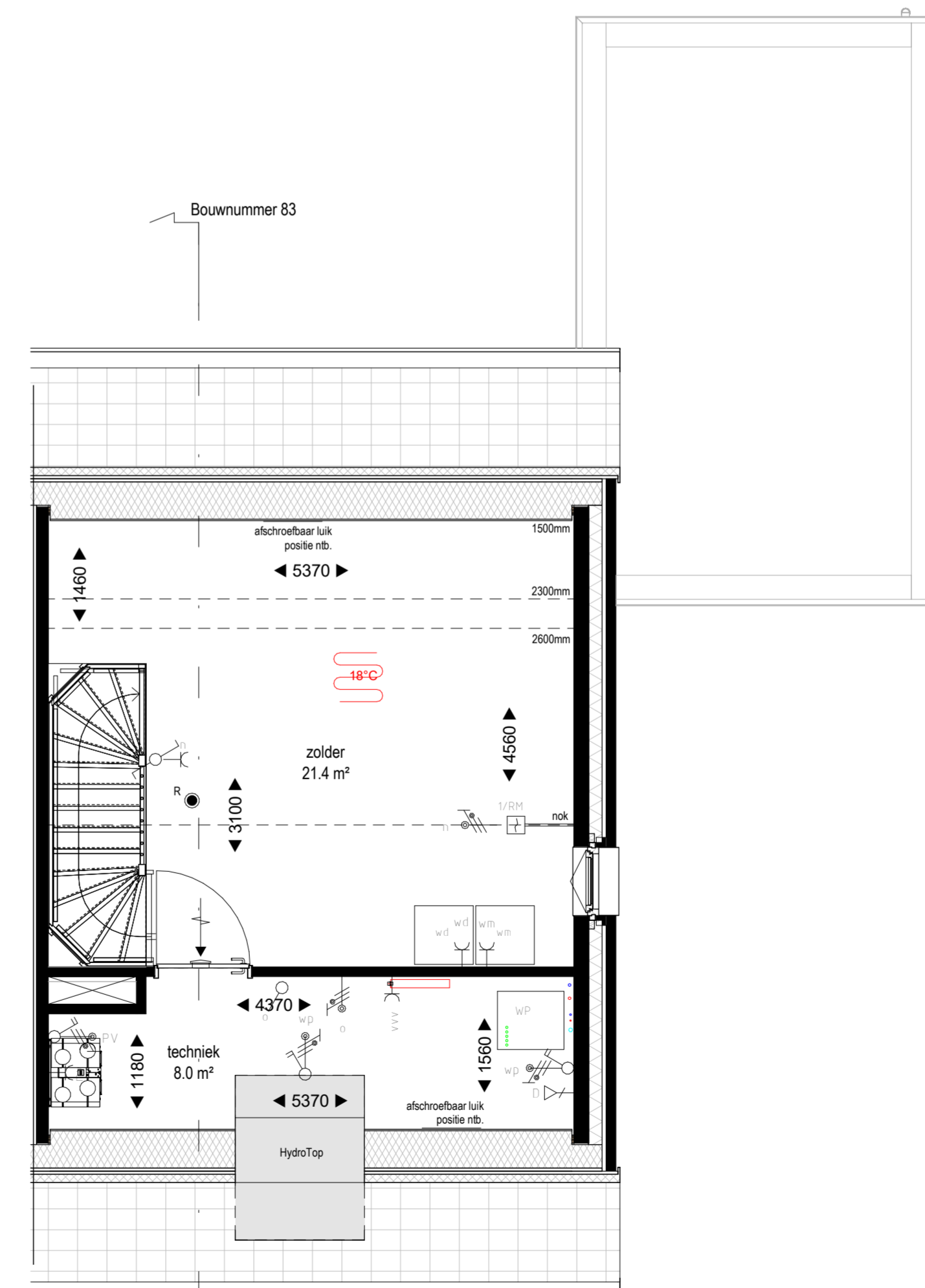
- Aan de maatvoering kunnen geen rechten worden ontleend.
- Alle maatvoering betreft circa maatvoering en is aangegeven in millimeters.
- Elektrische aansluitpunten, keukenspoelings, ventilatiepunten, radiatoren en rookmelders zijn indicatief aangegeven.
- Het is mogelijk dat niet alle symbolen van toepassing zijn op uw woningtype.
- Maatvoering bij schuin dak is tot 150cm lijn.
- Maatvoering in het toilet en de badkamer is exclusief tegelwerk.
- De oppervlakte van de slaapkamers onder een hellend dak zijn tot de 150cm lijn.
- De geteelde PV-panelen zijn het minimum aantal panelen om te voldoen aan de BENG. De optionele PV-panelen dienen in een rechthoek geplaatst te worden.



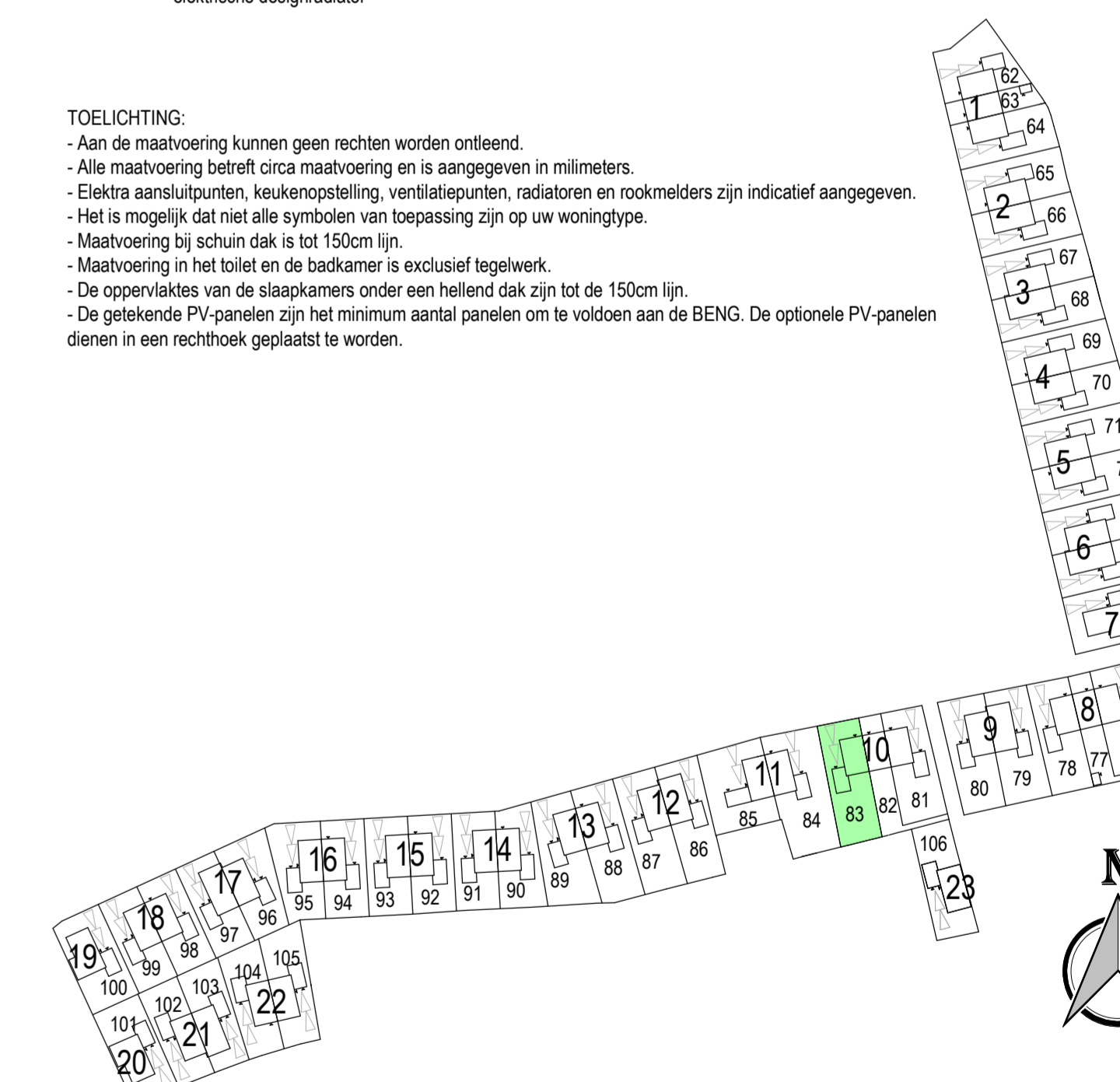
Begane grond  
1:50



Eerste verdieping  
1:50



Tweede verdieping  
1:50



**MIX**  
ARCHITECTUUR  
Gemeentelid  
6711 VZ Postbus 8  
6710 BD Ede  
Tel: 0318-649660  
www.MIX-architectuur.nl

opdrachtgever: BPD Ontwikkeling B.V. Regio Noord-Oost & Midden  
De Brand 30  
3823 LK Amersfoort  
project: Tiel  
Veilingterrein  
onderwerp: Verkooptekening bouwnummer 83

projectarchitect: Maarten Venhorst  
projectleider: Erwin Oosterbeek  
modelleur: Luuk Nijhuis  
datum: 24-12-2025  
gewijzigd: As indicated  
formaat: 594x1189  
projectnummer: P00671  
schaal: As indicated  
bladnummer: B9083